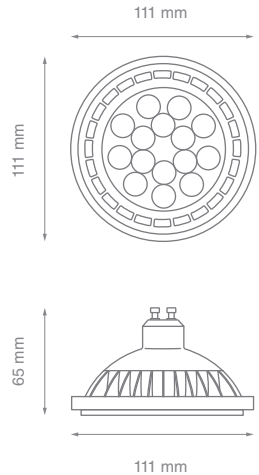
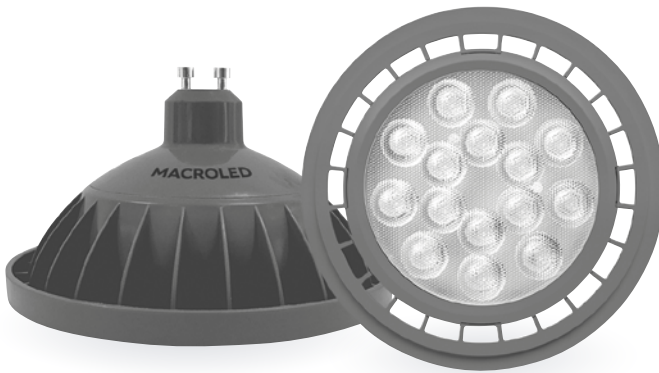


# MACROLED®

## **AR111 LED**

AR111 ECO 11W  
AR111 ECO 15W



11W | 15W

## INFORMACIÓN GENERAL

Tensión AC200-240V  
Frecuencia 50-60Hz  
Ángulo de Apertura 25°  
Tiempo de Respuesta Instantánea  
F. de Mantenimiento 70%  
Vida Útil 25.000hs  
Nivel de Protección Clase 2

On/Off Switch 5000  
CRI 80Ra  
R9 Alto  
Material de Lente PMMA  
Material del Cuerpo PC + Aluminio  
Tipo de LED SMD 2835  
Marca de LED SAN AN

Certificados TÜV Rheinland  
Temperatura Ambiente -20°C + 40°C  
Temperatura de Trabajo -20°C + 40°C  
Iluminación Máxima Instantánea  
Anti-High-Volt 1500V  
EMC Si  
SDCM 6

## INFORMACIÓN POR POTENCIA

Tipo de Blanco	11W		15W		15W DIM	
	Cálido	Frío	Cálido	Frío	Cálido	Frío
Temperatura Color	2700K	6000K	2700K	6000K	2700K	6000K
Flujo Luminoso	890lm	950lm	1050lm	1200lm	1050lm	1200lm
Eficiencia Luminica	80,9lm/W	86,3lm/W.	70lm/W	80lm/W.	70lm/W	80lm/W.

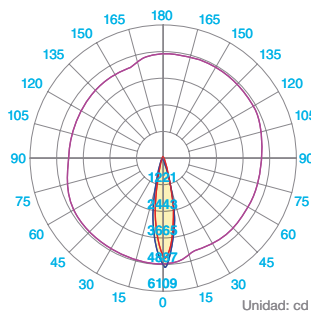
Potencia	11W	15W	15W
Modelo	ND111-11	ND111-15	ES111-15
Reemplazo	50W	75W	75W
Conector	GU10	GU10	GU10
Corriente	93mA	108mA	108mA
Eficiencia de Potencia	85%	80%	80%
Factor de Potencia	0.5	0.5	0.5
Tiempo de Arranque	0.5 segundos	0.5 segundos	0.5 segundos
Protección	IP20	IP20	IP20
Función Dimeable	No	No	Si
Cantidad de LED	15	15	15
Peso	0,154kg	0,154kg	0,154kg
Tamaño del Producto	ø111mm x 65mm	ø111mm x 65mm	ø111mm x 65mm





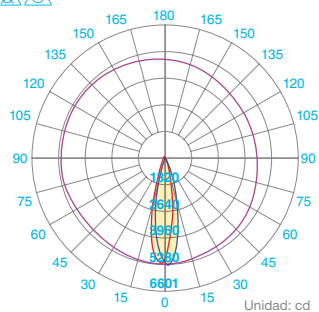
## DIAGRAMA DE DISTRIBUCIÓN LUMÍNICA

11W



— C0-C180° — C90-C270° — G1°

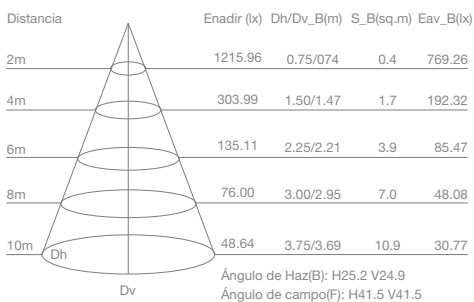
15W



— C0-C180° — C90-C270° — G2°

## DIAGRAMA DE CONO DE LUX

11W



15W

